



Apartamenty Skowronie



mieszkanie B1.05

U W A G I :
POWIERZCHNIA UŻYTKOWA MIESZKANIA WYLICZONA JEST ZGODNIE Z:
ROZPORZĄDZENIEM W SPRAWIE SZCZEGÓŁOWEGO ZAKRESU I FORMY PROJEKTU BUDOWLANEGO - TEKST UJEDNOLICONY (DZ.U. Z 2013 R., POZ 762) §11 UST.2 PKT 2:

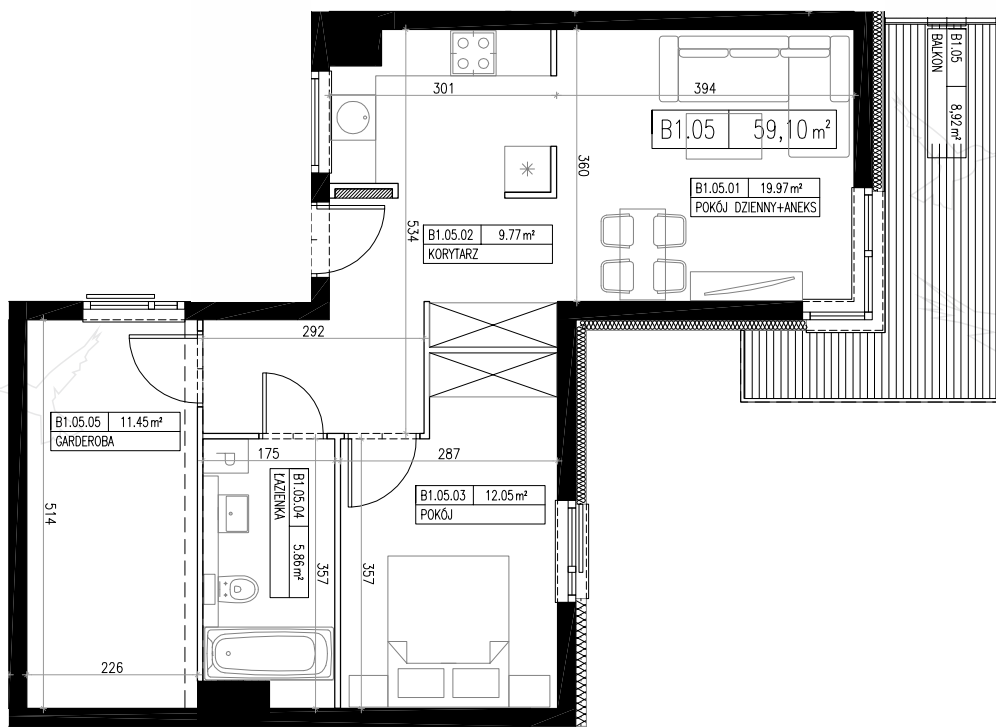
„W STOSUNKU DO BUDYNKU MIESZKALNY JEDNORODZINNY I LOKALI MIESZKALNYCH - ZESTAWIENIE POWIERZCHNI UŻYTKOWYCH OBLICZANYCH WG POLSKIEJ NORMY, O KTOREJ MOWA W §8 UST.2 PKT 9, Z UWZGLĘDNIENIEM NASTĘPUJĄCYCH ZASAD:

A) PRZEZ LOKAL MIESZKALNY NALEŻY ROZUMIEĆ WYDZIELONE TRWAŁYMI ŚCIANAMI W OBRĘBIE BUDYNKU POMIESZCZENIE LUB ZESPÓŁ POMIESZCZEŃ PRZEZNACZONYCH NA STAŁY POBYT LUDZI, KTÓRE WRAZ Z POMIESZCZENIAMI POMOCNICZYMI SŁUŻĄ ZASPAKAJANIU ICH POTRZEB MIESZKANIOWYCH,
B) POWIERZCHNIA POMIESZCZEŃ LUB ICH CZĘŚCI O WYSOKOŚCI W ŚWIETLE RÓWNEJ LUB WIĘKSZEJ OD 2,20M NALEŻY ZLICZAĆ DO OBLICZEŃ W 100%, O WYSOKOŚCI RÓWNEJ LUB WIĘKSZEJ OD 1,40M, LECZ MNIEJSZEJ OD 2,20M - W 50%, NATOMIAST O WYSOKOŚCI MNIEJSZEJ NIŻ 1,40M POMIJA SIĘ CAŁKOWICIE.
ORAZ Z §8 UST.2 PKT 9:
„W PRZYPADKU BUDYNKÓW POWIERZCHNI ZABUDOWY O KTOREJ MOWA W PKT 4 OKREŚLANEJ ZGODNIE Z ZASADAMI ZAWARTYMI W POLSKIEJ NORMIE DOTYCZĄCEJ OKREŚLANIA I OBLICZANIA WSKAZNIKÓW POWIERZCHNIOWYCH I KUBATUROWYCH W WYMIENIONEJ W ZAŁĄCZNIKU DO ROZPORZĄDZENIA PN-IS09836:1997 R. WŁAŚCIWOŚCI UŻYTKOWE W BUDOWNICTWIE - OKREŚLANIE I OBLICZANIE WSKAZNIKÓW POWIERZCHNIOWYCH I KUBATUROWYCH.”

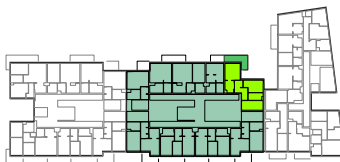
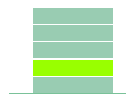
I WYMIARY POMIESZCZEŃ PODANE NA RYSUNKACH MAJĄ CHARAKTER POGŁĄDOWY I MOGĄ ULEC ZMIANIE W TRAKCIE REALIZACJI INWESTYCJI.

II WSZYSTKIE WIZUALIZACJE MAJĄ CHARAKTER POGŁĄDOWY I NIE USTANAWIAJĄ STANDARDU WYKONCZENIA INWESTYCJI. NIEKTÓRE ELEMENTY POKAZANE W WIZUALIZACJI MOGĄ ULEC ZMIANIE W TRAKCIE REALIZACJI INWESTYCJI.

III ARANŻACJA MIESZKAŃ PRZEDSTAWIONA NA RYSUNKACH MA CHARAKTER POGŁĄDOWY



0 1m 2m 3m 4m 5m



PIERWSZE PIĘTRO- POWIERZCHNIA UŻYTKOWA LOKALU B1.05			
NR	POMIESZCZENIE	POWIERZCHNIA PROJEKTOWANA [m ²]	POWIERZCHNIA POWYKONAWCZA [m ²]
B1.05	SUMA	59,10	
B1.05.01	POKÓJ DZIENNY+ANEKS	19,97	
B1.05.02	KORYTARZ	9,77	
B1.05.03	POKÓJ	12,05	
B1.05.04	ŁAZIENKA	5,86	
B1.05.05	GARDEROBA	11,45	
B1.05 (B)	balkon	8,92	
WYSOKOŚĆ POMIESZCZENIA MIESZKALNEGO h=2,56 m			
miejsce postojowe			