

# Apartamenty Skowronie



## mieszkanie A2.02

U W A G I :  
 POWIERZCHNIA UŻYTKOWA MIESZKANIA WYLICZONA JEST ZGODNIE Z:  
**ROZPORZĄDZENIEM W SPRAWIE SZCZEGÓLOWEGO ZAKRESU I FORMY  
 PROJEKTU BUDOWLANEGO - TEKST UJEDNOLICONY (DZ.U. Z 2013 R.,  
 POZ 762) §11 UST.2 PKT 2:**

„W STOSUNKU DO BUDYNKU MIESZKALNEGO JEDNORODZINNEGO I LOKALI  
 MIESZKALNYCH - ZESTAWIENIE POWIERZCHNI UŻYTKOWYCH OBLICZANYCH  
 WG POLSKIEJ NORMY, O KTOREJ MOWA W §8 UST.2 PKT 9, Z UWZGLĘDNIENIEM  
 NASTĘPUJĄCYCH ZASAD:

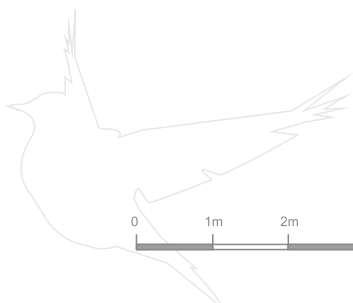
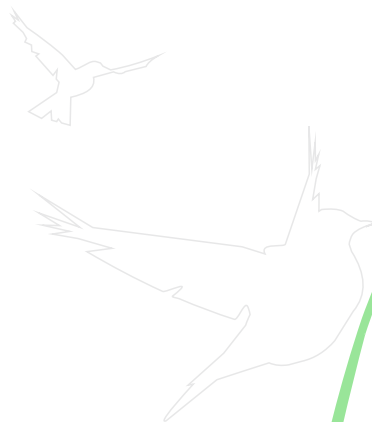
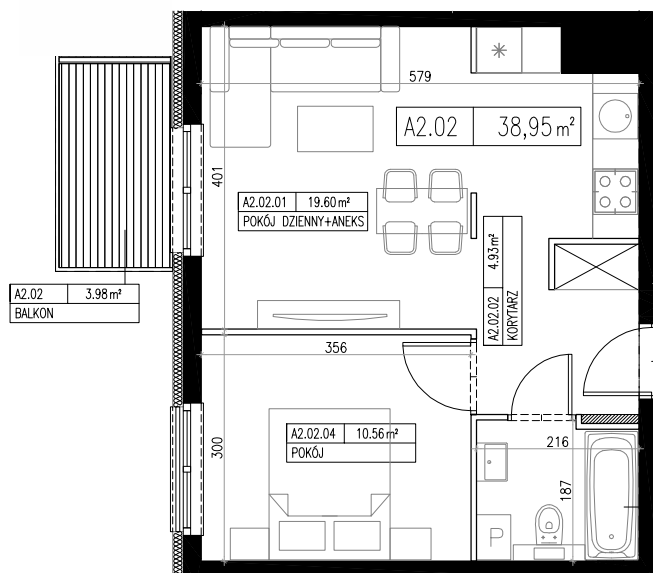
A) PRZEZ LOKAL MIESZKALNY NALEŻY ROZUMIEĆ WYDZIELONE TRWAŁYMI  
 ŚCIANAMI W OBRĘBIE BUDYNKU POMIESZCZENIE LUB ZESPÓŁ POMIESZCZEŃ  
 PRZEZNACZONYCH NA STAŁY POBYT LUDZI, KTÓRE WRAZ Z POMIESZCZENIAMI  
 POMOCNICZYMI SŁUŻĄ ZASPAKAJANIU ICH POTRZEB MIESZKANIOWYCH,  
 B) POWIERZCHNIA POMIESZCZEŃ LUB ICH CZĘŚCI O WYSOKOŚCI W ŚWIETLE  
 RÓWNEJ LUB WIĘKSZEJ OD 2,20M NALEŻY ZLICZAĆ DO OBLICZEŃ W 100%,  
 O WYSOKOŚCI RÓWNEJ LUB WIĘKSZEJ OD 1,40M, LECZ MNIEJSZEJ OD 2,20M  
 - W 50%, NATOMIAST O WYSOKOŚCI MNIEJSZEJ NIŻ 1,40M POMIJA SIĘ CAŁKOWICIE.  
 ORAZ Z §8 UST 2 PKT 9:

„W PRZYPADKU BUDYNKÓW POWIERZCHNIĘ ZABUDOWY O KTOREJ MOWA W PKT 4  
 OKREŚLANEJ ZGODNIE Z ZASADAMI ZAWARTYMI W POLSKIEJ NORMIE DOTYCZĄCEJ  
 OKREŚLANIA I OBLICZANIA WSKAŹNIKÓW POWIERZCHNIOWYCH I KUBATUROWYCH  
 W WYMIENIONEJ W ZAŁĄCZNIKU DO ROZPORZĄDZENIA PN-IS09836:1997 R.  
 WŁAŚCIWOŚCI UŻYTKOWE W BUDOWNICTWIE - OKREŚLANIE I OBLICZANIE  
 WSKAŹNIKÓW POWIERZCHNIOWYCH I KUBATUROWYCH.”

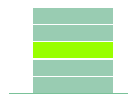
I WYMIARY POMIESZCZEŃ PODANE NA RYSUNKACH MAJĄ KRAKTER POGŁĄDOWY  
 I MOGĄ ULEC ZMIANIE W TRAKCIE REALIZACJI INWESTYCJI.

II WSZYSTKIE WIZUALIZACJE MAJĄ KRAKTER POGŁĄDOWY I NIE USTANAWIAJĄ STAN-  
 DARDU WYKONCZENIA INWESTYCJI, NIEKTÓRE ELEMENTY POKAZANE W WIZUALIZACJI  
 MOGĄ ULEC ZMIANIE W TRAKCIE REALIZACJI INWESTYCJI.

!!! ARANŻACJA MIESZKAN PRZEDSTAWIONA NA RYSUNKACH MA KRAKTER POGŁĄDOWY



0 1m 2m 3m 4m 5m



DRUGIE PIĘTRO - POWIERZCHNIA UŻYTKOWA LOKALU A2.02			
NR	POMIESZCZENIE	POWIERZCHNIA PROJEKTOWANA [m <sup>2</sup> ]	POWIERZCHNIA POWYKONAWCZA [m <sup>2</sup> ]
<b>A2.02</b>	<b>SUMA</b>	<b>38,95</b>	
A2.02.01	POKÓJ DZIENNY+ANEKS	19,60	
A2.02.02	KORYTARZ	4,93	
A2.02.03	ŁAZIENKA	3,86	
A2.02.04	POKÓJ	10,56	
A2.02 (B)	balcon	3,98	
WYSOKOŚĆ POMIESZCZENIA MIESZKALNEGO h=2,56 m			
miejsce postojowe			