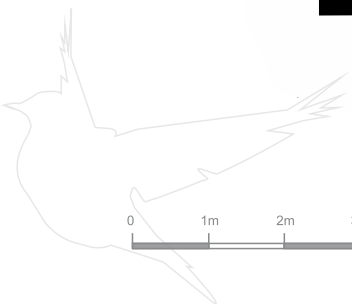
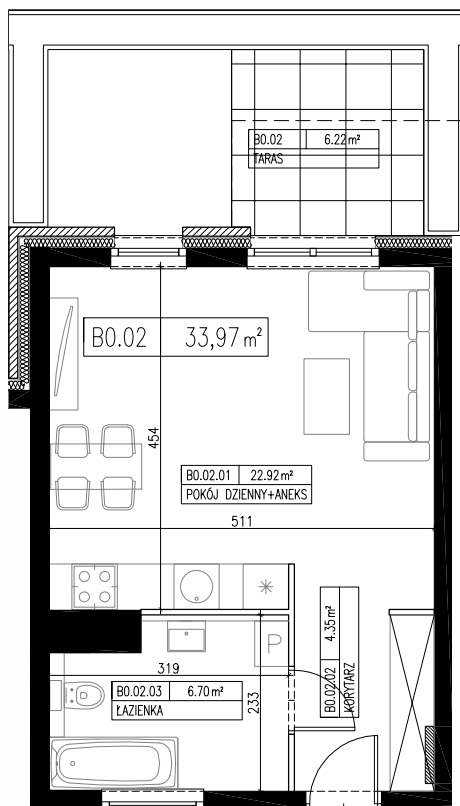
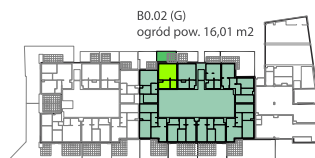
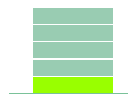




Apartamenty Skowronie



0 1m 2m 3m 4m 5m



mieszkanie B0.02

U W A G I :
POWIERZCHNIA UŻYTKOWA MIESZKANIA WYLICZONA JEST ZGODNIE Z: **ROZPORZĄDZENIEM W SPRAWIE SZCZEGÓŁOWEGO ZAKRESU I FORMY PROJEKTU BUDOWLANEGO - TEKST UJEDNOLICONY (DZ.U. Z 2013 R., POZ 762) §11 UST.2 PKT 2:**

„W STOSUNKU DO BUDYNKU MIESZKALNEGO JEDNORODZINNEGO I LOKALI MIESZKALNYCH - ZESTAWIENIE POWIERZCHNI UŻYTKOWYCH OBLICZANYCH WG POLSKIEJ NORMY, O KTÓREJ MOWA W §8 UST.2 PKT 9, Z UWZGLĘDNIENIEM NASTĘPUJĄCYCH ZASAD:

A) PRZEZ LOKAL MIESZKALNY NALEŻY ROZUMIEĆ WYDZIELONE TRWAŁYMI ŚCIANAMI W OBRĘBIE BUDYNKU POMIESZCZENIE LUB ZESPÓŁ POMIESZCZEŃ PRZEZNACZONYCH NA STAŁY POBYT LUDZI, KTÓRE WRAZ Z POMIESZCZENIAMI POMOCNICZYMI SŁUŻĄ ZASPAKAJANIU ICH POTRZEB MIESZKANIOWYCH,
B) POWIERZCHNIA POMIESZCZEŃ LUB ICH CZĘŚCI O WYSOKOŚCI W ŚWIETLE RÓWNEJ LUB WIĘKSZEJ OD 2,20M NALEŻY ZLICZAĆ DO OBLICZEŃ W 100%, O WYSOKOŚCI RÓWNEJ LUB WIĘKSZEJ OD 1,40M, LECZ MNIJSZEJ OD 2,20M - W 50%, NATOMIAST O WYSOKOŚCI MNIJSZEJ NIŻ 1,40M POMIJA SIĘ CAŁKOWICIE.
ORAZ Z §8 UST 2 PKT 9:

„W PRZYPADKU BUDYNKÓW POWIERZCHNIĘ ZABUDOWY O KTÓREJ MOWA W PKT 4 OKREŚLANEJ ZGODNIE Z ZASADAMI ZAWARTYMI W POLSKIEJ NORMIE DOTYCZĄCEJ OKREŚLANIA I OBLICZANIA WSKAŹNIKÓW POWIERZCHNIOWYCH I KUBATUROWYCH W WYMIENIONEJ W ZAŁĄCZNIKU DO ROZPORZĄDZENIA PN-IS09836:1997 R. WŁAŚCIWOŚCI UŻYTKOWE W BUDOWNICTWIE - OKREŚLANIE I OBLICZANIE WSKAŹNIKÓW POWIERZCHNIOWYCH I KUBATUROWYCH.”

I WYMIARY POMIESZCZEŃ PODANE NA RYSUNKACH MAJĄ CHARAKTER POGŁĄDOWY I MOGĄ ULEC ZMIANIE W TRAKCIE REALIZACJI INWESTYCJI.

II WSZYSTKIE WIZUALIZACJE MAJĄ CHARAKTER POGŁĄDOWY I NIE USTANAWIAJĄ STANDARDU WYKONCZENIA INWESTYCJI, NIEKTÓRE ELEMENTY POKAZANE W WIZUALIZACJI MOGĄ ULEC ZMIANIE W TRAKCIE REALIZACJI INWESTYCJI.

III ARANŻACJA MIESZKAŃ PRZEDSTAWIONA NA RYSUNKACH MA CHARAKTER POGŁĄDOWY

PARTER - POWIERZCHNIA UŻYTKOWA LOKALU B0.02

NR	POMIESZCZENIE	POWIERZCHNIA PROJEKTOWANA [m ²]	POWIERZCHNIA POWYKONAWCZA [m ²]
B0.02	SUMA	33,97	
B0.02.01	POKÓJ DZIENNY+ANEKS	22,92	
B0.02.02	KORYTARZ	4,35	
B0.02.03	ŁAZIENKA	6,70	
B0.02 (G)	ogród	16,01	
B0.02 (T)	w tym powierzchnia tarasu	6,22	
WYSOKOŚĆ POMIESZCZENIA MIESZKALNEGO h=2,86 m			
miejsce postojowe			