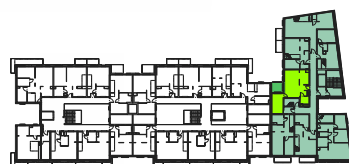
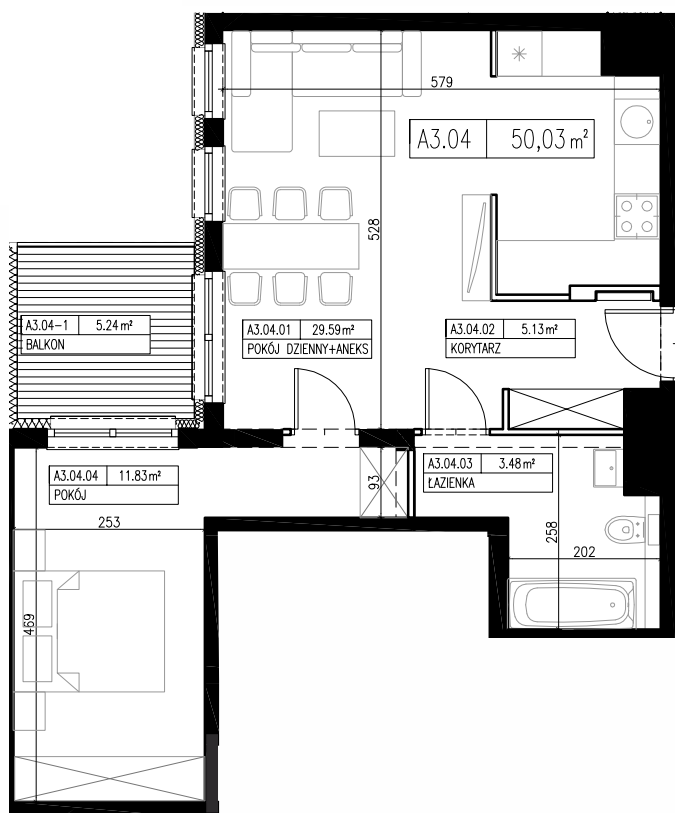


Apartamenty Skowronie

poziom +3



0 1m 2m 3m 4m 5m



mieszkanie A3.04

U W A G I :
 POWIERZCHNIA UŻYTKOWA MIESZKANIA WYLICZONA JEST ZGODNIE Z:
**ROZPORZĄDZENIEM W SPRAWIE SZCZEGÓŁOWEGO ZAKRESU I FORMY
 PROJEKTU BUDOWLANEGO - TEKST UJEDNOLICONY (DZ.U. Z 2013 R.,
 POZ 762) §11 UST.2 PKT 2:**

„W STOSUNKU DO BUDYNKU MIESZKALNEGO JEDNORODZINNEGO I LOKALI
 MIESZKALNYCH – ZESTAWIENIE POWIERZCHNI UŻYTKOWYCH OBLICZANYCH
 WG POLSKIEJ NORMY, O KTOREJ MOWA W §8 UST.2 PKT 9, Z UWZGLĘDNIENIEM
 NASTĘPUJĄCYCH ZASAD:

A) PRZEZ LOKAL MIESZKALNY NALEŻY ROZUMIEĆ WYDZIELONE TRWAŁYMI
 ŚCIANAMI W OBRĘBIE BUDYNKU POMIESZCZENIE LUB ZESPÓŁ POMIESZCZEŃ
 PRZEZNACZONYCH NA STAŁY POBYT LUDZI, KTÓRE WRAZ Z POMIESZCZENIAMI
 POMOCNICZYMI SŁUŻĄ ZASPAKAJANIU ICH POTRZEB MIESZKANIOWYCH,
 B) POWIERZCHNIA POMIESZCZEŃ LUB ICH CZĘŚCI O WYSOKOŚCI W ŚWIETLE
 RÓWNEJ LUB WIĘKSZEJ OD 2,20M NALEŻY ZLICZAĆ DO OBLICZEŃ W 100%,
 O WYSOKOŚCI RÓWNEJ LUB WIĘKSZEJ OD 1,40M, LECZ MNIEJSZEJ OD 2,20M
 - W 50%, NATOMIAST O WYSOKOŚCI MNIEJSZEJ NIŻ 1,40M POMIJA SIĘ CAŁKOWICIE.
 ORAZ Z §8 UST 2 PKT 9:

„W PRZYPADKU BUDYNKÓW POWIERZCHNIĘ ZABUDOWY O KTOREJ MOWA W PKT 4
 OKREŚLANEJ ZGODNIE Z ZASADAMI ZAWARTYMI W POLSKIEJ NORMIE DOTYCZĄCEJ
 OKREŚLANIA I OBLICZANIA WSKAZNIKÓW POWIERZCHNIOWYCH I KUBATUROWYCH
 W WYMIENIONEJ W ZAŁĄCZNIKU DO ROZPORZĄDZENIA PN-ISO9836:1997 R.
 WŁAŚCIWOŚCI UŻYTKOWE W BUDOWNICTWIE - OKREŚLANIE I OBLICZANIE
 WSKAZNIKÓW POWIERZCHNIOWYCH I KUBATUROWYCH.”

I WYMIARY POMIESZCZEŃ PODANE NA RYSUNKACH MAJĄ CHARAKTER POGLĄDOWY
 I MOGĄ ULEĆ ZMIANIE W TRAKCIE REALIZACJI INWESTYCJI.

II WSZYSTKIE WIZUALIZACJE MAJĄ CHARAKTER POGLĄDOWY I NIE USTANAWIAJĄ
 STANDARDU WYKONCZENIA INWESTYCJI. NIEKTÓRE ELEMENTY POKAZANE W WIZUALIZACJI
 MOGĄ ULEĆ ZMIANIE W TRAKCIE REALIZACJI INWESTYCJI.

III ARANŻACJA MIESZKAŃ PRZEDSTAWIONA NA RYSUNKACH MA CHARAKTER POGLĄDOWY

TRZECIE PIĘTRO - POWIERZCHNIA UŻYTKOWA LOKALU A3.04			
NR	POMIESZCZENIE	POWIERZCHNIA	POWIERZCHNIA
		PROJEKTOWANA [m ²]	POWYKONAWCZA [m ²]
A3.04	SUMA	50,03	
A3.04.01	POKÓJ DZIENNY+ANEKS	29,59	
A3.04.02	KORYTARZ	5,13	
A3.04.03	ŁAZIENKA	3,48	
A3.04.04	POKÓJ	11,83	
A3.04 (B)	balkon	5,24	
WYSOKOŚĆ POMIESZCZENIA MIESZKALNEGO h=2,54 m			
miejsce postojowe			