



Apartamenty Skowronie

poziom +4

mieszkanie A3.04A

U W A G I :
POWIERZCHNIA UŻYTKOWA MIESZKANIA WYLICZONA JEST ZGODNIE Z: **ROZPORZĄDZENIEM W SPRAWIE SZCZEGÓŁOWEGO ZAKRESU I FORMY PROJEKTU BUDOWLANEGO - TEKST UJEDNOLICONY (DZ.U. Z 2013 R., POZ 762) §11 UST.2 PKT 2:**

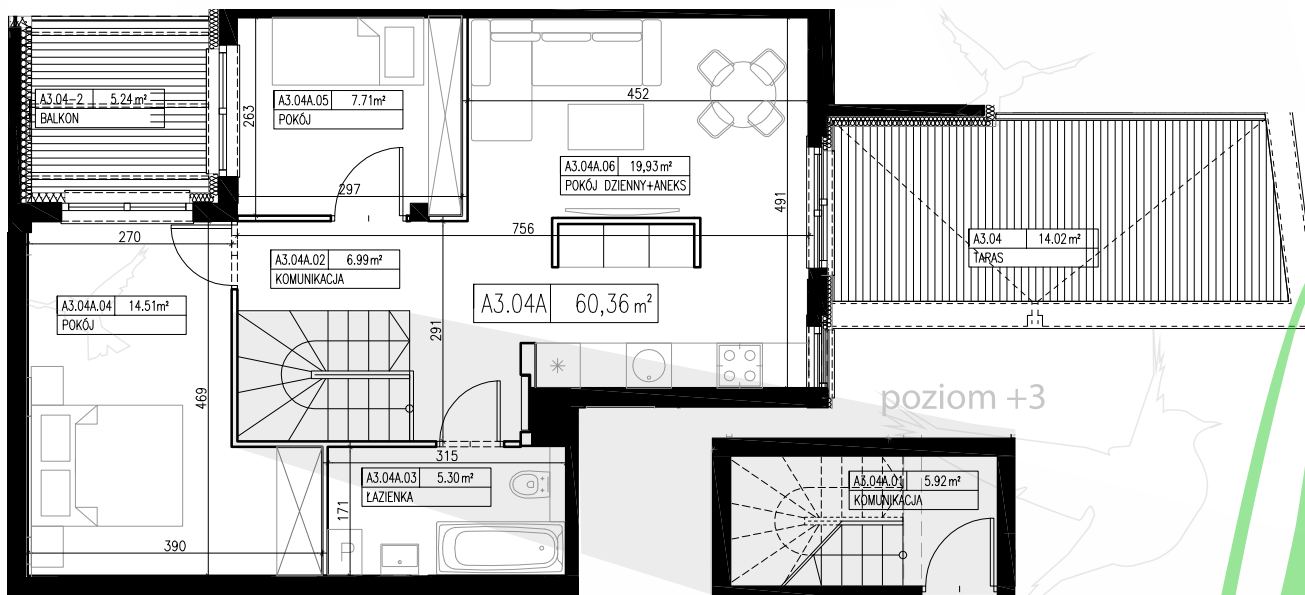
„W STOSUNKU DO BUDYNKU MIESZKALNEGO JEDNORODZINNEGO I LOKALI MIESZKALNYCH – ZESTAWIENIE POWIERZCHNI UŻYTKOWYCH OBLICZANYCH WG POLSKIEJ NORMY, O KTOREJ MOWA W §8 UST.2 PKT 9, Z UWZGLĘDNIENIEM NASTĘPUJĄCYCH ZASAD:

A) PRZEZ LOKAL MIESZKALNY NALEŻY ROZUMIEĆ WYDZIELONE TRWAŁYMI ŚCIANAMI W OBRĘBIE BUDYNKU POMIESZCZENIE LUB ZESPÓŁ POMIESZCZEŃ PRZEZNACZONYCH NA STAŁY POBYT LUDZI, KTÓRE WRĄZ Z POMIESZCZENIAMI POMOCNICZYMI SŁUŻĄ ZASPAKAJANIU ICH POTRZEB MIESZKANIOWYCH,
B) POWIERZCHNIA POMIESZCZEŃ LUB ICH CZĘŚCI O WYSOKOŚCI W ŚWIETLE RÓWNEJ LUB WIĘKSZEJ OD 2,20M NALEŻY ZLICZAĆ DO OBLICZEŃ W 100%, O WYSOKOŚCI RÓWNEJ LUB WIĘKSZEJ OD 1,40M, LECZ MNIJSZEJ OD 2,20M – W 50%, NATOMIAST O WYSOKOŚCI MNIJSZEJ NIŻ 1,40M POMIJA SIĘ CAŁKOWICIE. ORAZ Z §8 UST 2 PKT 9:
„W PRZYPADKU BUDYNKÓW POWIERZCHNIĘ ZABUDOWY O KTOREJ MOWA W PKT 4 OKREŚLANEJ ZGODNIE Z ZASADAMI ZAWARTYMI W POLSKIEJ NORMIE DOTYCZĄCEJ OKREŚLANIA I OBLICZANIA WSKAZNIKÓW POWIERZCHNIOWYCH I KUBATUROWYCH W WYMIENIONEJ W ZAŁĄCZNIKU DO ROZPORZĄDZENIA PN-ISO9836:1997 R. WŁAŚCIWOŚCI UŻYTKOWE W BUDOWNICTWIE – OKREŚLANIE I OBLICZANIE WSKAZNIKÓW POWIERZCHNIOWYCH I KUBATUROWYCH.”

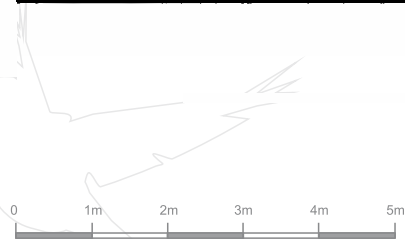
I WYMIARY POMIESZCZEŃ PODANE NA RYSUNKACH MAJĄ CHARAKTER POGŁĄDOWY I MOGĄ ULEĆ ZMIANIE W TRAKCIE REALIZACJI INWESTYCJI.

II WSZYSTKIE WIZUALIZACJE MAJĄ CHARAKTER POGŁĄDOWY I NIE USTANAWIAJĄ STANDARDU WYKONCZENIA INWESTYCJI. NIEKTÓRE ELEMENTY POKAZANE W WIZUALIZACJI MOGĄ ULEĆ ZMIANIE W TRAKCIE REALIZACJI INWESTYCJI.

III ARANŻACJA MIESZKAŃ PRZEDSTAWIONA NA RYSUNKACH MA CHARAKTER POGŁĄDOWY



poziom +3



TRZECIE PIĘTRO - POWIERZCHNIA UŻYTKOWA LOKALU A3.04 A			
NR	POMIESZCZENIE	POWIERZCHNIA PROJEKTOWANA [m2]	POWIERZCHNIA POWYKONAWCZA [m2]
A3.04A	SUMA	60,36	
+3	A3.04A.01 KOMUNIKACJA	5,92	
	A3.04A.02 KOMUNIKACJA	6,99	
	A3.04A.03 ŁAZIENKA	5,30	
	A3.04A.04 POKÓJ	14,51	
	A3.04A.05 POKÓJ	7,71	
+4	A3.04A.06 POKÓJ DZIENNY+ANEKS	19,93	
	A3.04A(B) balkon	5,24	
	A3.04A(T) taras	14,02	
WYSOKOŚĆ POMIESZCZENIA MIESZKALNEGO h=2,58 m			
miejsc postojowe			