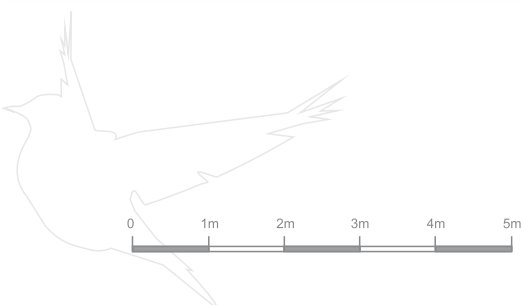
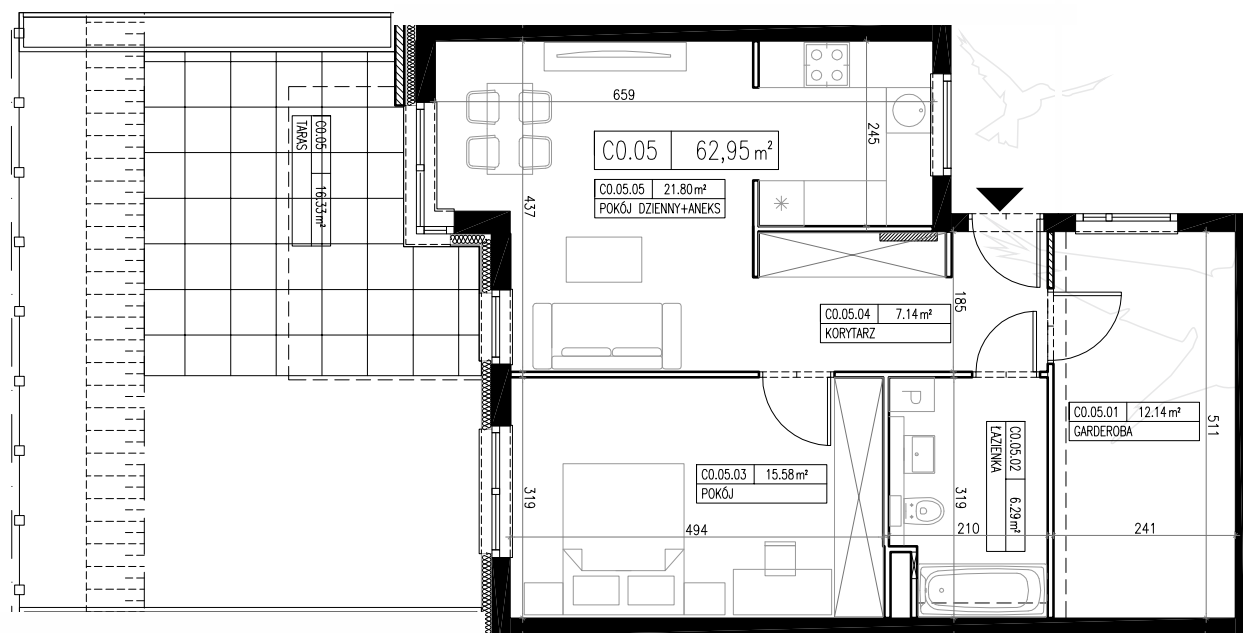




Apartamenty Skowronie



C0.05 (G)
ogród pow. 45,34 m²

mieszkanie C0.05

U W A G I :
POWIERZCHNIA UŻYTKOWA MIESZKANIA WYLICZONA JEST ZGODNIE Z:
**ROZPORZĄDZENIEM W SPRAWIE SZCZEGÓŁOWEGO ZAKRESU I FORMY
PROJEKTU BUDOWLANEGO - TEKST UJEDNOLICONY (DZ.U. Z 2013 R.,
POZ 762) § 11 UST.2 PKT 2:**

„W STOSUNKU DO BUDYNKU MIESZKALNEGO JEDNORODZINNEGO I LOKALI
MIESZKALNYCH – ZESTAWIENIE POWIERZCHNI UŻYTKOWYCH OBLICZANYCH
WG POLSKIEJ NORMY, O KTOREJ MOWA W § 8 UST.2 PKT 9, Z UWZGLĘDNIENIEM
NASTĘPUJĄCYCH ZASAD:

A) PRZEZ LOKAL MIESZKALNY NALEŻY ROZUMIEĆ WYDZIELONE TRWAŁYMI
ŚCIANAMI W OBRĘBIE BUDYNKU POMIESZCZENIE LUB ZESPÓŁ POMIESZCZEŃ
PRZEZNACZONYCH NA STAŁY POBYT LUDZI, KTÓRE WRĄZ Z POMIESZCZENIAMI
POMOCNICZYMI SŁUŻĄ ZASPAKAJANIU ICH POTRZEB MIESZKANIOWYCH;
B) POWIERZCHNIA POMIESZCZEŃ LUB ICH CZĘŚCI O WYSOKOŚCI W ŚWIETLE
RÓWNEJ LUB WIĘKSZEJ OD 2,20M NALEŻY ZLICZAĆ DO OBLICZEŃ W 100%,
O WYSOKOŚCI RÓWNEJ LUB WIĘKSZEJ OD 1,40M, LECZ MNIEJSZEJ OD 2,20M
- W 50%, NATOMIAST O WYSOKOŚCI MNIEJSZEJ NIŻ 1,40M POMIJA SIĘ CAŁKOWICIE.
ORAZ Z § 8 UST 2 PKT 9:

„W PRZYPADKU BUDYNKÓW POWIERZCHNIĘ ZABUDOWY O KTOREJ MOWA W PKT 4
OKREŚLANEJ ZGODNIE Z ZASADAMI ZAWARTYMI W POLSKIEJ NORMIE DOTYCZĄCEJ
OKREŚLANIA I OBLICZANIA WSKAŹNIKÓW POWIERZCHNIOWYCH I KUBATUROWYCH
W WYMIENIONEJ W ZAŁĄCZNIKU DO ROZPORZĄDZENIA PN-ISO9836:1997 R.
WŁAŚCIWOŚCI UŻYTKOWE W BUDOWNICTWIE - OKREŚLANIE I OBLICZANIE
WSKAŹNIKÓW POWIERZCHNIOWYCH I KUBATUROWYCH.”

I WYMIARY POMIESZCZEŃ PODANE NA RYSUNKACH MAJĄ CHARAKTER POGŁĄDOWY
I MOGĄ ULEĆ ZMIANIE W TRAKCIE REALIZACJI INWESTYCJI.

II WSZYSTKIE WIZUALIZACJE MAJĄ CHARAKTER POGŁĄDOWY I NIE USTANAWIAJĄ
STANDARDU WYKONCZENIA INWESTYCJI. NIEKTÓRE ELEMENTY POKAZANE W WIZUALIZACJI
MOGĄ ULEĆ ZMIANIE W TRAKCIE REALIZACJI INWESTYCJI.

III ARANŻACJA MIESZKAŃ PRZEDSTAWIONA NA RYSUNKACH MA CHARAKTER POGŁĄDOWY

PARTER - POWIERZCHNIA UŻYTKOWA LOKALU C0.05			
NR	POMIESZCZENIE	POWIERZCHNIA PROJEKTOWANA [m ²]	POWIERZCHNIA POWYKONAWCZA [m ²]
C0.05	SUMA	62,95	
C0.05.01	GARDEROBA	12,14	
C0.05.02	ŁAZIENKA	6,29	
C0.05.03	POKÓJ	15,58	
C0.05.04	KORYTARZ	7,14	
C0.05.05	POKÓJ DZIENNY+ANEKS	21,80	
C0.05 (G)	ogród	45,34	
C0.05 (T)	w tym powierzchnia tarasu	16,33	
WYSOKOŚĆ POMIESZCZENIA MIESZKALNEGO h=2,86 m			
miejsce postojowe			

Investor: W.N. EUROPEAN Sp.Z O.O.
Investor zastępczy: G2 Sp. Z O.O.