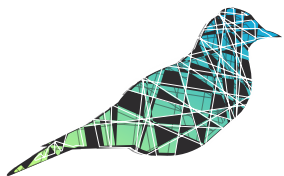


Apartamenty Skowronie



mieszkanie C1.06

U W A G I :
 POWIERZCHNIA UŻYTKOWA MIESZKANIA WYLICZONA JEST ZGODNIE Z:
**ROZPORZĄDZENIEM W SPRAWIE SZCZEGÓŁOWEGO ZAKRESU I FORMY
 PROJEKTU BUDOWLANEGO - TEKST UJEDNOLICONY (DZ.U. Z 2013 R.,
 POZ 762) §11 UST.2 PKT 2:**

„W STOSUNKU DO BUDYNKU MIESZKALNY JEDNORODZINNY I LOKALI
 MIESZKALNYCH - ZESTAWIENIE POWIERZCHNI UŻYTKOWYCH OBLICZANYCH
 WG POLSKIEJ NORMY, O KTOREJ MOWA W §8 UST.2 PKT 9, Z UWZGLĘDNIENIEM
 NASTĘPUJĄCYCH ZASAD:

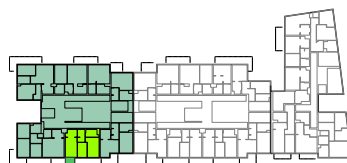
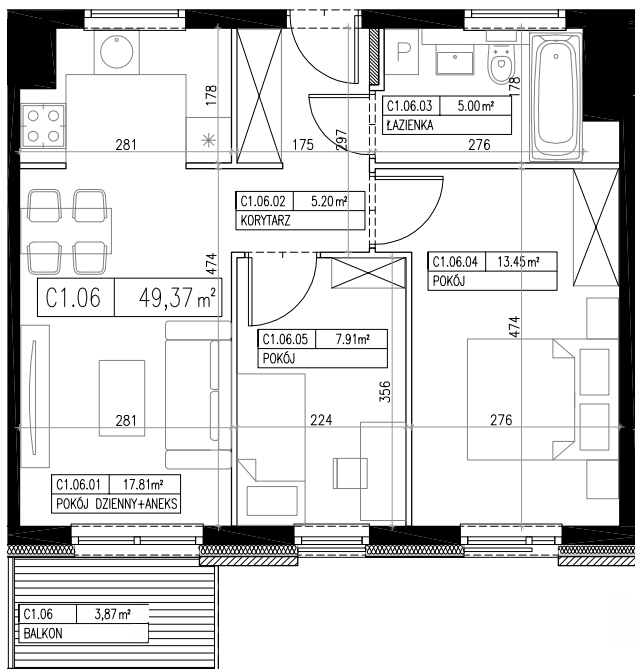
A) PRZEZ LOKAL MIESZKALNY NALEŻY ROZUMIEĆ WYDZIELONE TRWAŁYMI
 ŚCIANAMI W OBRĘBIE BUDYNKU POMIESZCZENIE LUB ZESPÓŁ POMIESZCZEŃ
 PRZEZNACZONYCH NA STAŁY POBYT LUDZI, KTÓRE WRAZ Z POMIESZCZENIAMI
 POMOCCZYMI SŁUŻĄ ZASPRAKAJANIU ICH POTRZEB MIESZKANIOWYCH,
 B) POWIERZCHNIA POMIESZCZEŃ LUB ICH CZĘŚCI O WYSOKOŚCI W ŚWIETLE
 RÓWNEJ LUB WIĘKSZEJ OD 2,20M NALEŻY ZLICZAĆ DO OBLICZEŃ W 100%,
 O WYSOKOŚCI RÓWNEJ LUB WIĘKSZEJ OD 1,40M, LECZ MNIEJSZEJ OD 2,20M
 - W 50%, NATOMIAST O WYSOKOŚCI MNIEJSZEJ NIŻ 1,40M POMIJA SIĘ CAŁKOWICIE.
 ORAZ Z §8 UST 2 PKT 9:

„W PRZYPADKU BUDYNKÓW POWIERZCHNI ZABUDOWY O KTOREJ MOWA W PKT 4
 OKREŚLANEJ ZGODNIE Z ZASADAMI ZAWARTYMI W POLSKIEJ NORMIE DOTYCZĄCEJ
 OKREŚLANIA I OBLICZANIA WSKAZNIKÓW POWIERZCHNIOWYCH I KUBATUROWYCH
 W WYMIENIONEJ W ZAŁĄCZNIKU DO ROZPORZĄDZENIA PN-IS09836:1997 R.
 WŁAŚCIWOŚCI UŻYTKOWE W BUDOWNICTWIE - OKREŚLANIE I OBLICZANIE
 WSKAZNIKÓW POWIERZCHNIOWYCH I KUBATUROWYCH.”

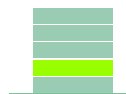
I WYMIARY POMIESZCZEŃ PODANE NA RYSUNKACH MAJĄ CHARAKTER POGLĄDOWY
 I MOGĄ ULEC ZMIANIE W TRAKCIE REALIZACJI INWESTYCJI.

II WSZYSTKIE WIZUALIZACJE MAJĄ CHARAKTER POGLĄDOWY I NIE USTANAWIAJĄ STAN-
 DARDU WYKOŃCZENIA INWESTYCJI, NIEKTÓRE ELEMENTY POKAZANE W WIZUALIZACJI
 MOGĄ ULEC ZMIANIE W TRAKCIE REALIZACJI INWESTYCJI.

III ARANŻACJA MIESZKAŃ PRZEDSTAWIONA NA RYSUNKACH MA CHARAKTER POGLĄDOWY



0 1m 2m 3m 4m 5m



PIERWSZE PIĘTRO- POWIERZCHNIA UŻYTKOWA LOKALU C1.06			
NR	POMIESZCZENIE	POWIERZCHNIA PROJEKTOWANA [m ²]	POWIERZCHNIA POWYKONAWCZA [m ²]
C1.06	SUMA	49,37	
C1.06.01	POKÓJ DZIENNY+ANEKS	17,81	
C1.06.02	KORYTARZ	5,20	
C1.06.03	ŁAZIENKA	5,00	
C1.06.04	POKÓJ 2-OSOBOWY	13,45	
C1.06.05	POKÓJ 1-OSOBOWY	7,91	
C1.06 (B)	balkon	3,87	
WYSOKOŚĆ POMIESZCZENIA MIESZKALNEGO h=2,56 m			
miejsce postojowe			