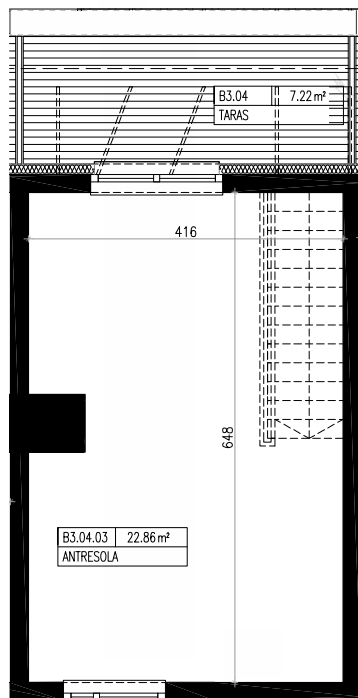
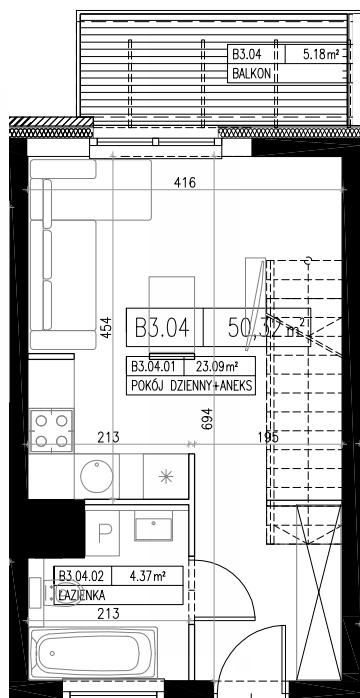




Apartamenty Skowronie

poziom +3

antresola



0 1m 2m 3m 4m 5m



antresola (+4)



mieszkanie B3.04

U W A G I :
POWIERZCHNIA UŻYTKOWA MIESZKANIA WYLICZONA JEST ZGODNIE Z: **ROZPORZĄDZENIEM W SPRAWIE SZCZEGÓŁOWEGO ZAKRESU I FORMY PROJEKTU BUDOWLANEGO - TEKST UJEDNOLICONY (DZ.U. Z 2013 R., POZ 762) §11 UST.2 PKT 2:**

„W STOSUNKU DO BUDYNKU MIESZKALNEGO JEDNORODZINNEGO I LOKALI MIESZKALNYCH - ZESTAWIENIE POWIERZCHNI UŻYTKOWYCH OBLICZANYCH WG POLSKIEJ NORMY, O KTOREJ MOWA W §8 UST.2 PKT 9, Z UWZGLĘDNIENIEM NASTĘPUJĄCYCH ZASAD:

A) PRZEZ LOKAL MIESZKALNY NALEŻY ROZUMIEĆ WYDZIELONE TRWAŁYMI ŚCIANAMI W OBRĘBIE BUDYNKU POMIESZCZENIE LUB ZESPÓŁ POMIESZCZEŃ PRZEZNACZONYCH NA STAŁY POBYT LUDZI, KTÓRE WRAZ Z POMIESZCZENIAMI POMOCNICZYMI SŁUŻĄ ZASPAKAJANIU ICH POTRZEB MIESZKANIOWYCH, B) POWIERZCHNIA POMIESZCZEŃ LUB ICH CZĘŚCI O WYSOKOŚCI W ŚWIETLE RÓWNEJ LUB WIĘKSZEJ OD 2,20M NALEŻY ZLICZAĆ DO OBLICZEŃ W 100%, O WYSOKOŚCI RÓWNEJ LUB WIĘKSZEJ OD 1,40M, LECZ MNIJSZEJ OD 2,20M - W 50%, NATOMIAST O WYSOKOŚCI MNIJSZEJ NIŻ 1,40M POMIJA SIĘ CAŁKOWICIE. ORAZ Z §8 UST 2 PKT 9:

„W PRZYPADKU BUDYNKÓW POWIERZCHNI ZABUDOWY O KTOREJ MOWA W PKT 4 OKREŚLANEJ ZGODNIE Z ZASADAMI ZAWARTYMI W POLSKIEJ NORMIE DOTYCZĄCEJ OKREŚLANIA I OBLICZANIA WSKAŹNIKÓW POWIERZCHNIOWYCH I KUBATUROWYCH W WYMIENIONEJ W ZAŁĄCZNIKU DO ROZPORZĄDZENIA PN-ISO9836:1997 R. WŁAŚCIWOŚCI UŻYTKOWE W BUDOWNICTWIE - OKREŚLANIE I OBLICZANIE WSKAŹNIKÓW POWIERZCHNIOWYCH I KUBATUROWYCH.”

I WYMIARY POMIESZCZEŃ PODANE NA RYSUNKACH MAJĄ CHARAKTER POGLĄDOWY I MOGĄ ULEC ZMIANIE W TRAKCIE REALIZACJI INWESTYCJI.

II WSZYSTKIE WIZUALIZACJE MAJĄ CHARAKTER POGLĄDOWY I NIE USTANAWIAJĄ STANDARDU WYKONCZENIA INWESTYCJI, NIEKTÓRE ELEMENTY POKAZANE W WIZUALIZACJI MOGĄ ULEC ZMIANIE W TRAKCIE REALIZACJI INWESTYCJI.

III ARANŻACJA MIESZKAŃ PRZEDSTAWIONA NA RYSUNKACH MA CHARAKTER POGLĄDOWY

TRZECIE PIĘTRO - POWIERZCHNIA UŻYTKOWA LOKALU B3.04			
NR	POMIESZCZENIE	POWIERZCHNIA PROJEKTOWANA [m2]	POWIERZCHNIA POWYKONAWCZA [m2]
B3.04	SUMA	50,32	
POZIOM +3	B3.04.01 POKÓJ DZIENNY+ANEKS	23,09	
	B3.04.02 ŁAZIENKA	4,37	
	B3.04 (B) balkon 01	5,18	
	WYSOKOŚĆ POMIESZCZENIA MIESZKALNEGO h=2,54 m		
POZIOM +4	B3.04.03 ANTRESOLA	22,86	
	B3.04 (B) balkon 02	7,22	
	WYSOKOŚĆ POMIESZCZENIA MIESZKALNEGO h=2,58 m		
miejsce postojowe			

Inwestor: W.N. EUROPEAN Sp.Z O.O.
Inwestor zastępczy: G2 Sp. Z O.O.