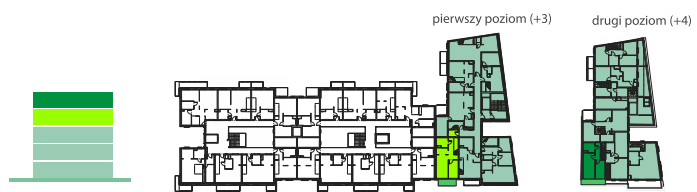
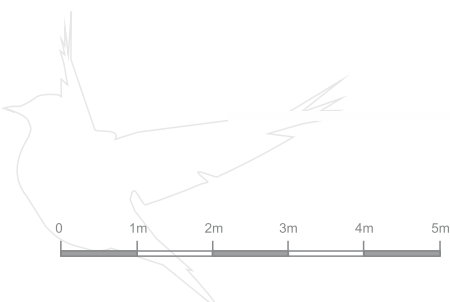
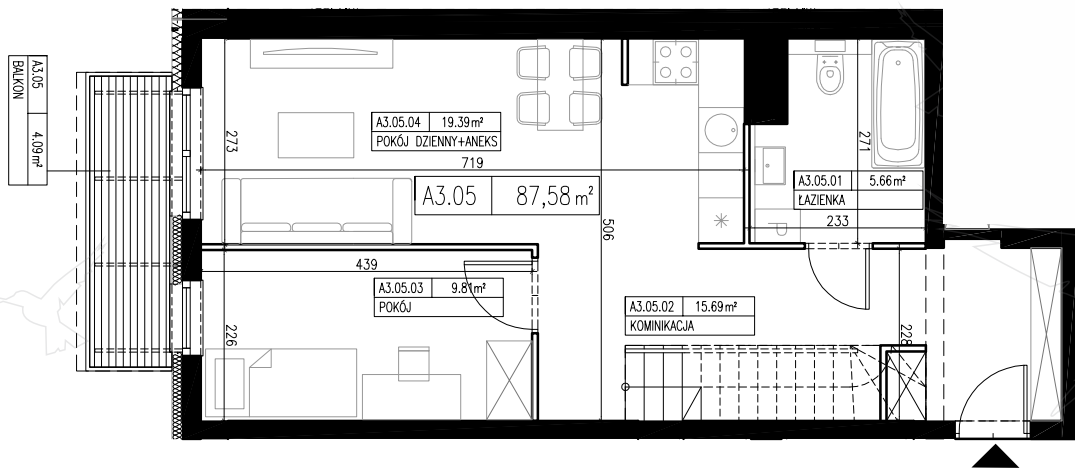




Apartamenty Skowronie

poziom +3



mieszkanie A3.05

U W A G I :
 POWIERZCHNIA UŻYTKOWA MIESZKANIA WYLICZONA JEST ZGODNIE Z:
**ROZPORZĄDZENIEM W SPRAWIE SZCZEGÓŁOWEGO ZAKRESU I FORMY
 PROJEKTU BUDOWLANEGO - TEKST UJEDNOLICONY (DZ.U. Z 2013 R.,
 POZ 762) §11 UST.2 PKT 2:**

„W STOSUNKU DO BUDYNKU MIESZKALNEGO JEDNORODZINNEGO I LOKALI
 MIESZKALNYCH - ZESTAWIENIE POWIERZCHNI UŻYTKOWYCH OBLICZANYCH
 WG POLSKIEJ NORMY, O KTÓREJ MOWA W §8 UST.2 PKT 9, Z UWZGLĘDNIENIEM
 NASTĘPUJĄCYCH ZASAD:

A) PRZEZ LOKAL MIESZKALNY NALEŻY ROZUMIEĆ WYDZIELONE TRWAŁYMI
 ŚCIANAMI W OBRĘBIE BUDYNKU POMIESZCZENIE LUB ZESPÓŁ POMIESZCZEŃ
 PRZEZNACZONYCH NA STAŁY POBYT LUDZI, KTÓRE WRAZ Z POMIESZCZENIAMI
 POMOCNICZYMI SŁUŻĄ ZASPAKAJANIU ICH POTRZEB MIESZKANIOWYCH,
 B) POWIERZCHNIA POMIESZCZEŃ LUB ICH CZĘŚCI O WYSOKOŚCI O WYSOKOŚCI W ŚWIETLE
 RÓWNEJ LUB WIĘKSZEJ OD 2,20M NALEŻY ZLICZAĆ DO OBLICZEŃ W 100%,
 O WYSOKOŚCI RÓWNEJ LUB WIĘKSZEJ OD 1,40M, LECZ MNIEJSZEJ OD 2,20M
 - W 50%, NATOMIAST O WYSOKOŚCI MNIEJSZEJ NIŻ 1,40M POMIJA SIĘ CAŁKOWICIE.
 ORAZ Z §8 UST 2 PKT 9:

„W PRZYPADKU BUDYNKÓW POWIERZCHNIE ZABUDOWY O KTÓREJ MOWA W PKT 4
 OKREŚLANEJ ZGODNIE Z ZASADAMI ZAWARTYMI W POLSKIEJ NORMIE DOTYCZĄCEJ
 OKREŚLANIA I OBLICZANIA WSKAŹNIKÓW POWIERZCHNIOWYCH I KUBATUROWYCH
 W WYMIENIONEJ W ZAŁĄCZNIKU DO ROZPORZĄDZENIA PN-IS09836:1997 R.
 WŁAŚCIWOŚCI UŻYTKOWE W BUDOWNICTWIE - OKREŚLANIE I OBLICZANIE
 WSKAŹNIKÓW POWIERZCHNIOWYCH I KUBATUROWYCH.”

! WYMIARY POMIESZCZEŃ PODANE NA RYSUNKACH MAJĄ CHARAKTER POGLĄDOWY
 I MOGĄ ULEC ZMIANIE W TRAKCIE REALIZACJI INWESTYCJI.

!! WSZYSTKIE WIZUALIZACJE MAJĄ CHARAKTER POGLĄDOWY I NIE USTANAWIAJĄ STAN-
 DARDU WYKOŃCZENIA INWESTYCJI. NIKTÓRE ELEMENTY POKAZANE W WIZUALIZACJI
 MOGĄ ULEC ZMIANIE W TRAKCIE REALIZACJI INWESTYCJI.

!!! ARANŻACJA MIESZKAŃ PRZEDSTAWIONA NA RYSUNKACH MA CHARAKTER POGLĄDOWY

TRZECIE PIĘTRO - POWIERZCHNIA UŻYTKOWA LOKALU A3.05			
NR	POMIESZCZENIE	POWIERZCHNIA PROJEKTOWANA [m2]	POWIERZCHNIA POWYKONAWCZA [m2]
A3.05	SUMA		87,58
A3.05.01	ŁAZIENKA		5,66
A3.05.02	KOMUNIKACJA		15,69
A3.05.03	POKÓJ 1-OSOBOWY		9,81
A3.05.04	POKÓJ DZIENNY+ANEKS		19,39
A3.05 (B)	balcon		4,09
WYSOKOŚĆ POMIESZCZENIA MIESZKALNEGO h=2,54 m			
A3.05.05	KOMUNIKACJA		5,00
A3.05.06	POKÓJ 1-OSOBOWY		9,93
A3.05.07	POKÓJ 2-OSOBOWY		16,41
A3.05.08	POKÓJ 2-OSOBOWY		17,52
A3.05 (T)	taras		4,9
WYSOKOŚĆ POMIESZCZENIA MIESZKALNEGO h=2,58 m			
mieszce postojowe			

