

Apartamenty Skowronie



mieszkanie A1.05

U W A G I :
 POWIERZCHNIA UŻYTKOWA MIESZKANIA WYLICZONA JEST ZGODNIE Z:
**ROZPORZĄDZENIEM W SPRAWIE SZCZEGÓŁOWEGO ZAKRESU I FORMY
 PROJEKTU BUDOWLANEGO - TEKST UJEDNOLICONY (DZ.U. Z 2013 R.,
 POZ 762) §11 UST.2 PKT 2:**

„W STOSUNKU DO BUDYNKU MIESZKALNEGO JEDNORODZINNEGO I LOKALI
 MIESZKALNYCH - ZESTAWIENIE POWIERZCHNI UŻYTKOWYCH OBLICZANYCH
 WG POLSKIEJ NORMY, O KTOREJ MOWA W §8 UST.2 PKT 9, Z UWZGLĘDNIENIEM
 NASTĘPUJĄCYCH ZASAD:

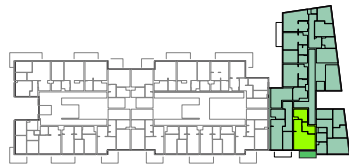
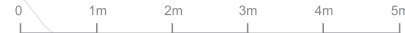
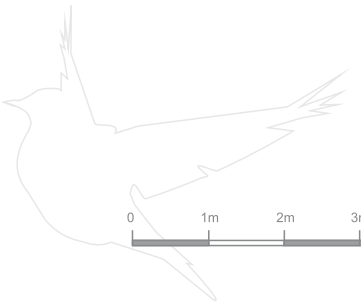
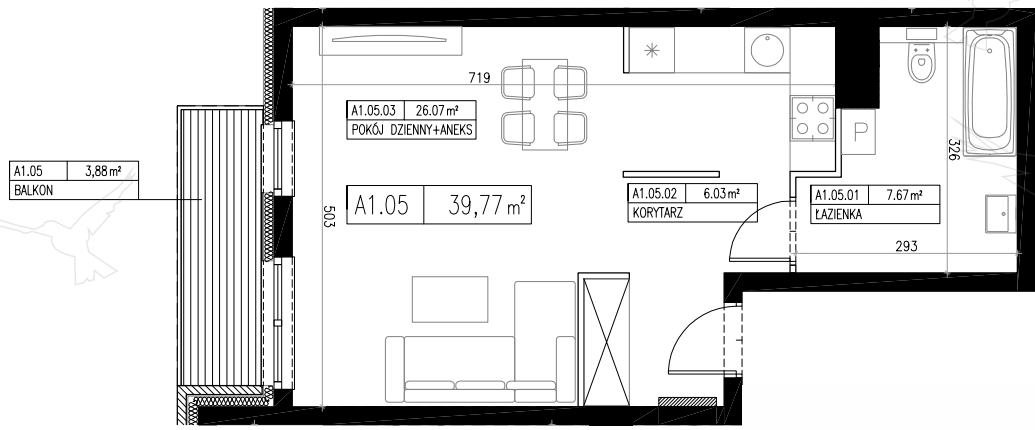
A) PRZEZ LOKAL MIESZKALNY NALEŻY ROZUMIEĆ WYDZIELONE TRWAŁYMI
 ŚCIANAMI W OBRĘBIE BUDYNKU POMIESZCZENIE LUB ZESPÓŁ POMIESZCZEŃ
 PRZEZNACZONYCH NA STAŁY POBYT LUDZI, KTÓRE WRAZ Z POMIESZCZENIAMI
 POMOCNICZYMI SŁUŻĄ ZASPAKAJANIU ICH POTRZEB MIESZKANIOWYCH,
 B) POWIERZCHNIA POMIESZCZEŃ LUB ICH CZĘŚCI O WYSOKOŚCI W ŚWIETLE
 RÓWNEJ LUB WIĘKSZEJ OD 2,20M NALEŻY ZLICZAĆ DO OBLICZEŃ W 100%,
 O WYSOKOŚCI RÓWNEJ LUB WIĘKSZEJ OD 1,40M, LECZ MNIEJSZEJ OD 2,20M
 - W 50%, NATOMIAST O WYSOKOŚCI MNIEJSZEJ NIŻ 1,40M POMIJA SIĘ CAŁKOWICIE.
 ORAZ Z §8 UST 2 PKT 9:

„W PRZYPADKU BUDYNKÓW POWIERZCHNI ZABUDOWY O KTOREJ MOWA W PKT 4
 OKREŚLANEJ ZGODNIE Z ZASADAMI ZAWARTYMI W POLSKIEJ NORMIE DOTYCZĄCEJ
 OKREŚLANIA I OBLICZANIA WSKAŹNIKÓW POWIERZCHNIOWYCH I KUBATUROWYCH
 W WYMIENIONEJ W ZAŁĄCZNIKU DO ROZPORZĄDZENIA PN-IS09836:1997 R.
 WŁAŚCIWOŚCI UŻYTKOWE W BUDOWNICTWIE - OKREŚLANIE I OBLICZANIE
 WSKAŹNIKÓW POWIERZCHNIOWYCH I KUBATUROWYCH.”

I WYMIARY POMIESZCZEŃ PODANE NA RYSUNKACH MAJĄ CHARAKTER POGLĄDOWY
 I MOGĄ ULEĆ ZMIANIE W TRAKCIE REALIZACJI INWESTYCJI.

II WSZYSTKIE WIZUALIZACJE MAJĄ CHARAKTER POGLĄDOWY I NIE USTANAWIAJĄ STAN-
 DARDU WYKONCZENIA INWESTYCJI, NIEKTÓRE ELEMENTY POKAZANE W WIZUALIZACJI
 MOGĄ ULEĆ ZMIANIE W TRAKCIE REALIZACJI INWESTYCJI.

III ARANŻACJA MIESZKAŃ PRZEDSTAWIONA NA RYSUNKACH MA CHARAKTER POGLĄDOWY



PIERWSZE PIĘTRO- POWIERZCHNIA UŻYTKOWA LOKALU A1.05			
NR	POMIESZCZENIE	POWIERZCHNIA PROJEKTOWANA [m ²]	POWIERZCHNIA POWYKONAWCZA [m ²]
A1.05	SUMA		39,77
A1.05.01	ŁAZIENKA		7,65
A1.05.02	KORYTARZ		6,05
A1.05.03	POKÓJ DZIENNY+ANEKS		26,07
A1.05	balcon		3,88
WYSOKOŚĆ POMIESZCZENIA MIESZKALNEGO h=2,56 m			
miejsce postojowe			