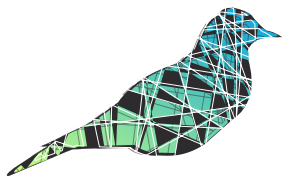
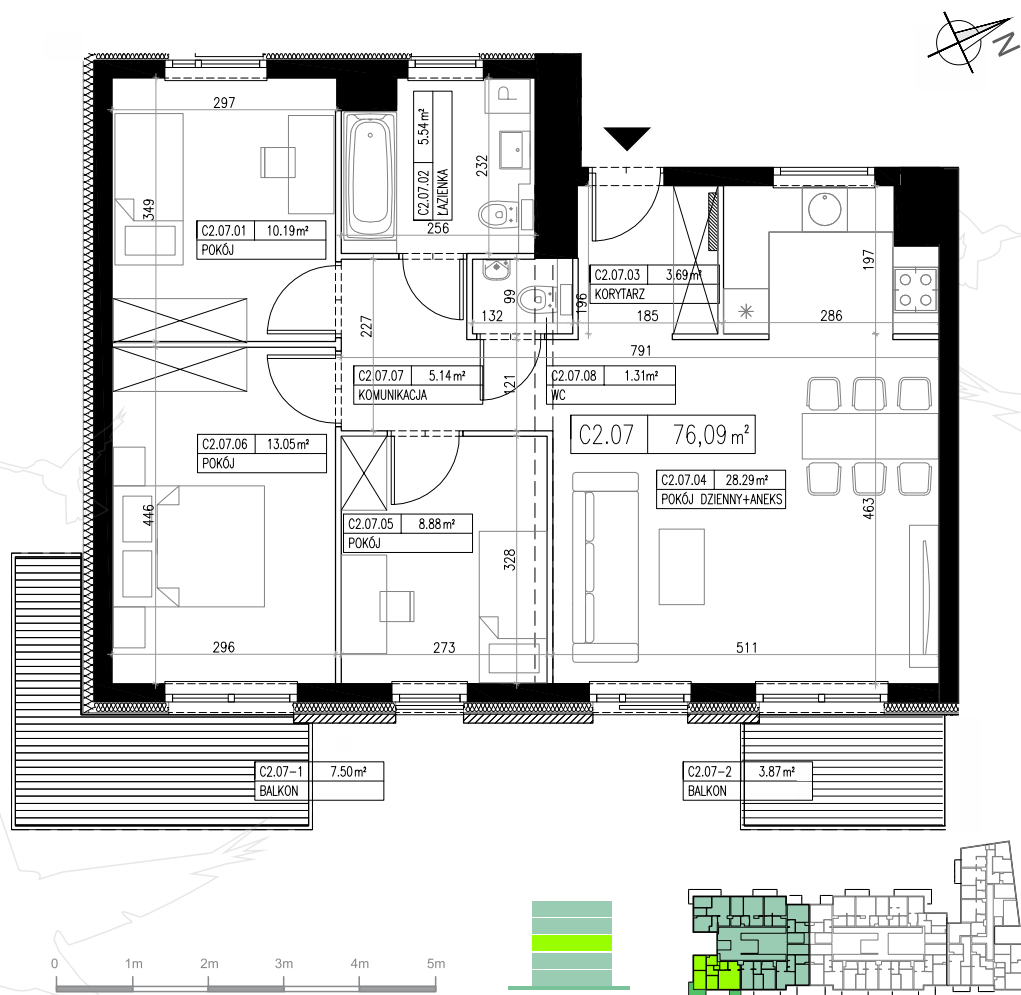


# Apartamenty Skowronie



## mieszkanie C2.07



U W A G I :  
POWIERZCHNIA UŻYTKOWA MIESZKANIA WYLICZONA JEST ZGODNIE Z:  
**ROZPORZĄDZENIEM W SPRAWIE SZCZEGÓŁOWEGO ZAKRESU I FORMY  
PROJEKTU BUDOWLANEGO - TEKST UJEDNOLICONY (DZ.U. Z 2013 R.,  
POZ 762) §11 UST.2 PKT 2:**

„W STOSUNKU DO BUDYNKU MIESZKALNEGO JEDNORODZINNEGO I LOKALI  
MIESZKALNYCH - ZESTAWIENIE POWIERZCHNI UŻYTKOWYCH OBLICZANYCH  
WG POLSKIEJ NORMY, O KTÓREJ MOWA W §8 UST.2 PKT 9, Z UWZGLĘDNIENIEM  
NASTĘPUJĄCYCH ZASAD:

**A)** PRZEZ LOKAL MIESZKALNY NALEŻY ROZUMIEĆ WYDZIELONE TRWAŁYMI  
ŚCIANAMI W OBRĘBIE BUDYNKU POMIESZCZENIE LUB ZESPÓŁ POMIESZCZEŃ  
PRZEZNACZONYCH NA STAŁY POBYT LUDZI, KTÓRE WRAZ Z POMIESZCZENIAMI  
POMOCNICZYMI SŁUŻĄ ZASPAKAJANIU ICH POTRZEB MIESZKANIOWYCH.  
**B)** POWIERZCHNIĄ POMIESZCZENIA LUB ICH CZĘŚCI O WYSOKOŚCI W ŚWIETLE  
RÓWNEJ LUB WIĘKSZEJ OD 2,20M NALEŻY ZLICZAĆ DO OBLICZEŃ W 100%,  
O WYSOKOŚCI RÓWNEJ LUB WIĘKSZEJ OD 1,40M, LECZ MNIEJSZEJ OD 2,20M  
- W 50%, NATOMIAST O WYSOKOŚCI MNIEJSZEJ NIŻ 1,40M POMIJA SIĘ CAŁKOWICIE.  
ORAZ Z §8 UST 2 PKT 9:

„W PRZYPADKU BUDYNKÓW POWIERZCHNI ZABUDOWY O KTÓREJ MOWA W PKT 4  
OKREŚLANEJ ZGODNIE Z ZASADAMI ZAWARTYMI W POLSKIEJ NORMIE DOTYCZĄCEJ  
OKREŚLANIA I OBLICZANIA WSKAŹNIKÓW POWIERZCHNIOWYCH I KUBATUROWYCH  
W WYMIIENIONEJ W ZAŁĄCZNIKU DO ROZPORZĄDZENIA PN-ISO9836:1997 R.  
WŁAŚCIWOŚCI UŻYTKOWE W BUDOWNICTWIE - OKREŚLANIE I OBLICZANIE  
WSKAŹNIKÓW POWIERZCHNIOWYCH I KUBATUROWYCH.”

I WYMIARY POMIESZCZEŃ PODANE NA RYSUNKACH MAJĄ CHARAKTER POGLĄDOWY  
I MOGĄ ULEC ZMIANIE W TRAKCIE REALIZACJI INWESTYCJI.

II WSZYSTKIE WIZUALIZACJE MAJĄ CHARAKTER POGLĄDOWY I NIE USTANAWIAJĄ STAN-  
DARDU WYKOŃCZENIA INWESTYCJI. NIEKTÓRE ELEMENTY POKAZANE W WIZUALIZACJI  
MOGĄ ULEC ZMIANIE W TRAKCIE REALIZACJI INWESTYCJI.

III ARANŻACJA MIESZKAŃ PRZEDSTAWIONA NA RYSUNKACH MA CHARAKTER POGLĄDOWY

DRUGIE PIĘTRO - POWIERZCHNIA UŻYTKOWA LOKALU C2.07			
NR	POMIESZCZENIE	POWIERZCHNIA PROJEKTOWANA [m <sup>2</sup> ]	POWIERZCHNIA POWYKONAWCZA [m <sup>2</sup> ]
<b>C2.07</b>	<b>SUMA</b>		<b>76,09</b>
C2.07.01	POKÓJ		10,19
C2.07.02	ŁAZIENKA		5,54
C2.07.03	KORYTARZ		3,69
C2.07.04	POKÓJ DZIENNY+ANEKS		28,29
C2.07.05	POKÓJ		8,88
C2.07.06	POKÓJ		13,05
C2.07.07	KOMUNIKACJA		5,14
C2.07.08	WC		1,31
C2.07 (B)	balcon 01		7,50
C2.07 (B)	balcon 02		3,87
WYSOKOŚĆ POMIESZCZENIA MIESZKALNEGO h=2,56 m			
miejsce postojowe			